

# 総合病院ニュース

発行第1号

発行 公立宍粟総合病院

編集 院外報発行委員会

〒671-2576 兵庫県宍粟市山崎町鹿沢93

TEL 0790-62-2410

ホームページアドレス <http://www.shiso-hp.jp>

FAX 0790-62-0676

メールアドレス [info@shiso-hp.jp](mailto:info@shiso-hp.jp)



2010年6月1日

## ・・・院外報発行にあたって・・・

この度、院外報第1号の発行にあたり、一言ご挨拶申し上げます。  
当院では、ホットな情報をお届けするために、院外向けの情報紙を発行することになりました。さまざまな医療情報や当院の取り組みをお知らせする情報紙として幅広く患者の皆様をはじめ、地域の方々に情報提供して参ります。発行は春夏秋冬の年4回を予定しており、当院・市役所・市民局に置いていきますので、ご自由にお持ち帰り下さい。



院長 山崎 良定

## 「病院ボランティア めいちゃん」が始動！

昨年度から準備を進めていた病院ボランティアの活動が、平成22年5月6日より始まりました。5月に発足したことから5月の「MAY」と病院に関係の深い「命(めい)」をかけて「病院ボランティア めいちゃん」と命名されました。ユニフォームはちょっと派手なブルーのエプロンです。毎日ではありませんが、平日の9時から11時までの2時間、病院の1階フロアで活動されていますので、分からない事や手を借りたい時などは、気軽に声を掛けてみてください。現在、ボランティア登録者数は13名と少ない人数で頑張っています。ボランティアの募集は随時行っていますので、「私も何かできるかも！」と思われる人は、一度総合病院総務課にお電話ください。



## ・・・領収書に診療費明細書が付きました・・・

診療報酬改定に伴い、医療の透明化や患者の皆様への情報提供を推進していくことが義務付けられたことにより、平成22年4月1日から領収書の発行の際に、個別の診療報酬算定項目が分かる明細書を無料で発行しています。これまでの領収書(請求書)より、さらに詳細な医療費の内訳が分かります。

明細書には、全ての診療行為が記載されます。

- ・使用した薬剤の名称
- ・検査の名称
- ・診療行為の名称など

※明細の発行を希望されない方は、会計窓口へお申し出ください。



問合せ先 医事課

## 食中毒の季節です。ご注意ください！

### 代表的な感染性胃腸炎について・・・

※下痢・おう吐などの症状のある人は、14日以内に下記の食べ物を食べたかどうかお知らせ下さい。

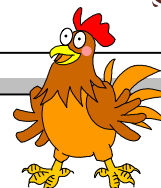
#### 病原性大腸菌（O-157など）

原因：生焼けの牛肉・レバ刺・コッケーを食べる  
症状：腹痛・下痢（血・膿が混じったような粘りのある）・微熱  
感染から発症までに、2～14日



#### カンピロバクター

原因：生焼けのとり肉を食べる  
症状：発熱・かなり強い腹痛・おう吐・下痢（血・膿が混じったような粘りのある）  
感染から発症までに、2～7日



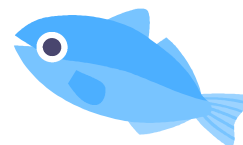
#### ノロウイルス

原因：加熱が不十分な貝類を食べる  
症状：おう気・おう吐・下痢・腹痛  
感染から発症までに、1～2日



#### ビブリオ菌

原因：刺身・寿司などの生の魚介類を食べる  
症状：おう気・おう吐・下痢（水のような）・腹痛  
感染から発症までに、7～20時間



#### サルモネラ菌

原因：生たまごを食べる  
症状：発熱・腹痛・下痢  
感染から発症までに、5時間～72時間



#### 22年度 糖尿病教室のお知らせ

糖尿病についてみんなで考えてみませんか？

##### ○開催日時

7月11日（日） 13時～15時  
10月23日（土） 11時～14時  
1月23日（日） 13時～15時

問合せ先 内科外来  
問合せ時間 15時～17時

#### 病院内での忘れ物について

病院に入院・来院されたときに杖や時計、眼鏡などを忘れて帰られていませんか？  
当院では患者の皆様の忘れ物・落とし物を預かっています。（ある一定の期間を過ぎると処分となります。）心当たりのある方は、医事課へご連絡下さい。

